

Utilizziamo i cookie per offrirti la miglior esperienza possibile sul nostro sito Web.

Quando utilizzi il nostro sito Web, accetti che vengano trasmessi cookie sul tuo dispositivo. Ulteriori informazioni [OK](#)

[Login](#)

# imagazine.it

[imoney](#) | [f](#) | [t](#) | [Q](#)

ATTUALITÀ SOCIETÀ CULTURA&SPETTACOLO TURISMO SPORT&SALUTE EVENTI

prendi gratuitamente **20€** iMoney  
Dima Sport Attrezzature e abbigliamento...

Al lavoro w&p Cementi, Friulana Calcestruzzi e Salanit Ahnovo

## La Diga di Ravedis prossima al ripristino

Proseguono i lavori sulla sponda destra per ripristinare le opere di difesa danneggiate da Vaia nel 2018



■ **ATTUALITÀ**  
03  
novembre  
2020 della  
**redazione**

**pordenone**

**w&p Cementi, Friulana Calcestruzzi e Salanit Ahnovo**, che fanno parte del Gruppo Alpacem, hanno partecipato a un'operazione di ripristino del pendio della sponda destra della **Diga di Ravedis** in comune di **Montereale Valcellina**, a seguito dei danneggiamenti che Vaia, il devastante fenomeno atmosferico che ha sconvolto anche il Friuli Venezia Giulia nel 2018, ha lasciato nel Pordenonese.

L'operazione si è resa necessaria per consolidare la scarpata in modo da garantire la sicurezza del bacino idrico minacciato dai danni della tempesta che aveva distrutto parte delle foreste, delle infrastrutture e delle protezioni dei corsi d'acqua.

Le tre aziende coinvolte, ognuna per le sue specifiche competenze, hanno fornito tutti i materiali necessari per questa opera di salvaguardia del territorio alla ditta ISES Srl, responsabile dell'intervento. Impiegando 50 addetti, circa 1 milione di chili di pietre massive, 100 mila kg di cemento e 600 mila kg di calcestruzzo, è stata creata una sorta di "scogliera artificiale" a difesa del lago di Ravedis.

Inizialmente, sono stati posizionati a secco alcuni **massi** grandi quanto una piccola utilitaria e di circa due tonnellate di peso, provenienti dalla cava **Crnotce**

EVENTI

[guarda tutti >](#)

[CLASSIC ART](#) [DISCOVERY](#) [MEETING](#) [MUSIC](#) [SPORT](#) [YOUNG](#)

[segnala evento](#)

[ricerca avanzata](#)

**UTENSILI LAVORAZIONE**  
 • LEGNO • METALLI  
 • PLASTICHE  
 • RISTORAZIONE  
 • BOSCHIVI

**AFFILATURA**  
 coltellerie da cucina,  
 forbici, affettatrici,  
 calene, motoseghe  
 e lame in genere.

**DI MORETTIN** dal 1980

**AFFILAUTENSILI NATISONE**



analisi

L'etica della musica  
nella gestione delle crisi

di **Salonit** a Capodistria.



Per movimentare questi massi sono stati impiegati particolari automezzi con cassone iper-corazzato.

**LA DOLCE VITA  
TI PREMIA CON UNA  
GIFT CARD DA 2.000€\***

SCOPRI DI PIU

\*Premio a estrazione del 31/10/2020 da 0h00, Azionisti Bank credit  
e 0h01/2021 con estrazione del 31/10/2021, tutti ad orario "Da decidere successivamente"  
\*Escluso chi ha comprato il prodotto il 31/10/2020. Per info sui dettagli

**PALMANOVA VILLAGE**  
LAND OF FASHION

Una volta sistemate a scacchiera le pietre calcaree lungo il pendio, la zona è stata riempita e stabilizzata con il pompaggio di uno specifico **calcestruzzo** prodotto dalla **Friulana Calcestruzzi di Fontanafredda** e realizzato con i **cementi** della **w&p Cementi di San Vito al Tagliamento**. Si è venuta così a creare una superficie chiusa in grado di resistere alle sollecitazioni del corso d'acqua e di eventuali eventi atmosferici, anche estremi.

Commenta per primo



Cultura e Spettacolo  
**I misteri di Grado  
stregano il Garda**



Attualità  
**Economia circolare, dal  
FVG un nuovo progetto  
d'insieme**

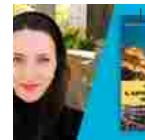


Cultura e Spettacolo  
**Com'era la vita del  
giovane Pasolini?**

8992



autore della porta accanto  
**Antonio Scalonesi:  
memoriale di un  
anomalo omicida seriale**



autore della porta accanto  
**Il sapore delle parole  
inaspettate**



analisi  
**Fare tutto il necessario.  
Ma a che prezzo?**



autore della porta accanto  
**All'improvviso la  
scrittura**

**ARTform ARREDAMENTI**